

¿Un reto, gestionar equipos?
Si, lo sabemos



Método del caso + Análisis Personal



LIDERAZGO DE ÉXITO

Programa De Liderazgo

Cambiará tu forma de verte y de dirigir a tu equipo



PROGRAMA DE DESARROLLO DEL
LIDERAZGO (PDL)

*“Buscando la excelencia en la dirección de
personas”*

Introducción al PDL

El Programa PDL (Programa para el Desarrollo del Liderazgo) está diseñado para jefes de equipo, mandos intermedios y directivos con experiencia en puestos de responsabilidad, que deban impulsar su liderazgo y sus habilidades y competencias en el campo de la dirección y el desarrollo de equipos y personas.

En este Programa, los participantes podrán obtener una visión global de las bases y retos de la dirección de personas en las organizaciones, desarrollar su talento y capacidad de liderazgo, e impulsar e implantar planes de acción eficaces para potenciar tanto su propio desarrollo como el de las personas bajo su dirección.





Objetivos



Comprender y poner en práctica el marco conceptual y las herramientas para la dirección y el desarrollo de personas en las organizaciones.



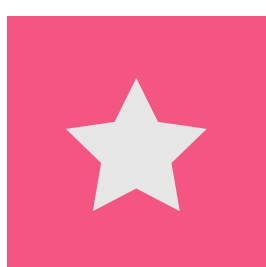
Propiciar en los participantes el desarrollo de competencias y de capacidades directivas específicas para el desarrollo de sus colaboradores.




Profundizar en el análisis y diagnóstico de problemas humanos en la organización, teniendo en cuenta la motivación y expectativas profesionales de las personas, y su encaje con las necesidades de la organización.



Profundizar en la tarea del líder de personas: “hacer-hacer” (conseguir el rendimiento de los colaboradores) y “hacer- crecer” (asegurar su desarrollo profesional).



Entender las claves de los distintos estilos de dirección, y la posibilidad de combinar conjuntamente la consecución de resultados y el desarrollo de las personas.



Enfoque eminentemente práctico

Adquisición de nuevos conocimientos

Entrenamiento y desarrollo de habilidades directivas

Profunda reflexión y revisión de actitudes personales

Enfoque y Metodología

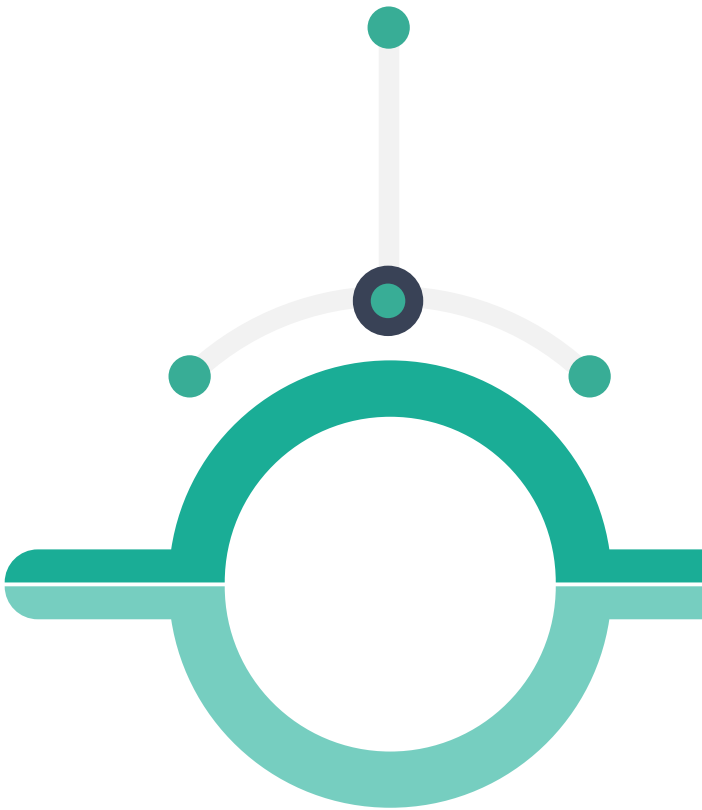
Metodologías de formación y entrenamiento:

- ✓ Método del Caso
- ✓ Conferencias-coloquio
- ✓ Aprendizaje experiencial
- ✓ Potentes herramientas de autoevaluación y feedback 360°
- ✓ Talleres de trabajo
- ✓ Seguimiento mediante coaching grupal
- ✓ DAFO Personal y Plan de Mejora Personal
- ✓ Acompañamiento individual por parte del profesor

Estructura

El Programa está estructurado en **tres módulos**, que se desarrollan a lo largo de un máximo de dos meses, permitiendo a los alumnos participar en cada módulo sin que interfiera significativamente en sus responsabilidades profesionales

Lanzamiento



- Introducción al método del Caso
- Entrega del material
- Estudio previo de los casos

Módulo 1: Sensibilización



- Método del Caso
- Bases de la dirección de personas
- Mejora del análisis y diagnóstico de problemas
- Planes de Acción.

Módulo 2: Autoconocimiento



- Tests de Autovaloración
- Feedback 360° cualitativo
- Devolución de resultados
- DAFO Personal

Módulo 3: Herramientas

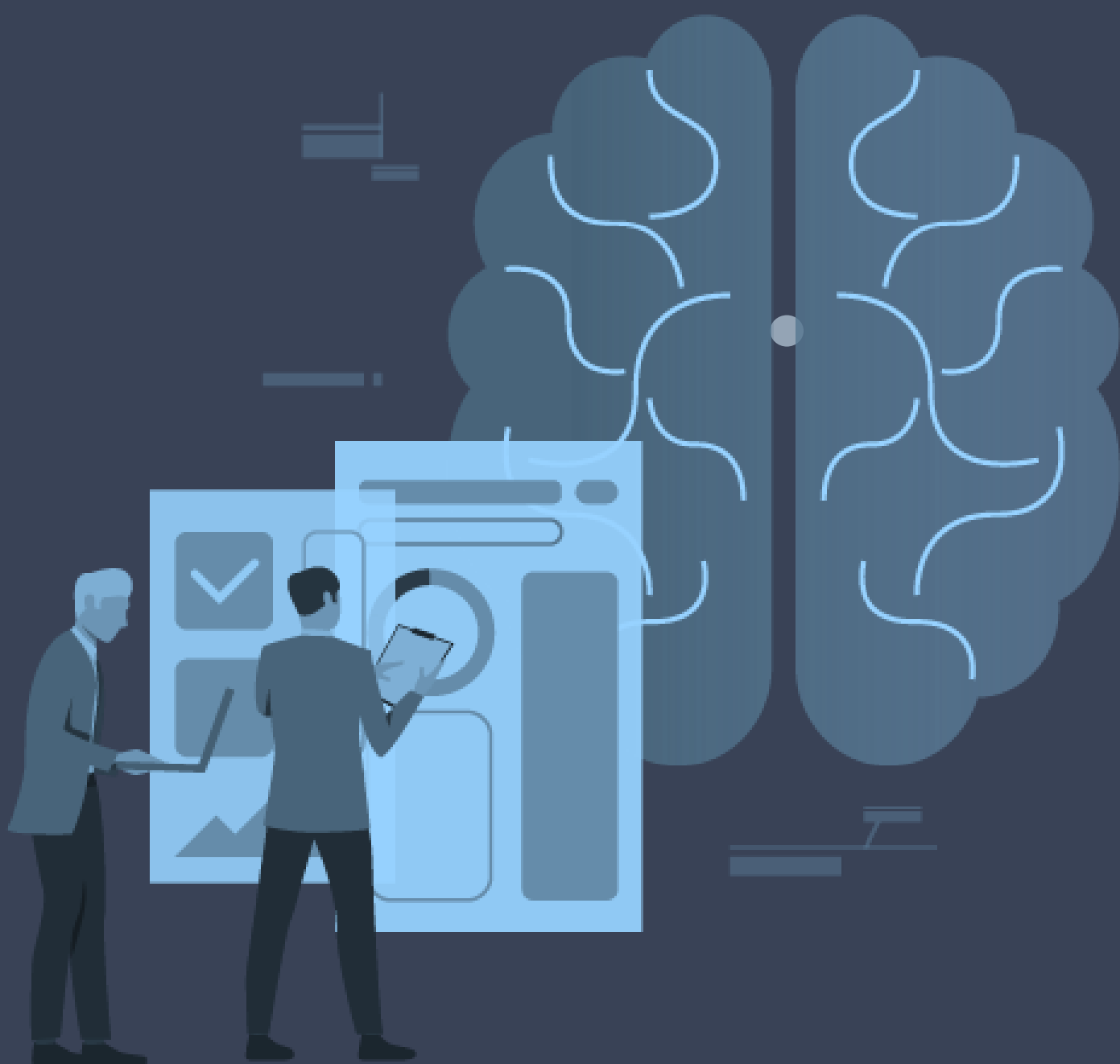


- Entrevistas de desarrollo
- Técnicas de coaching ejecutivo
- Técnicas de coaching de equipos
- Comunicación interpersonal

Tests de autoconocimiento

- Asunciones directivas
- Calidad motivacional y fuerza motivacional
- Orientación hacia la delegación
- Estilo de dirección: orientación a resultados vs. personas
- Estilo de dirección: liderazgo situacional
- Inteligencia emocional (BCG)
- Estilo de resolución de conflictos (TKI)
- Relaciones interpersonales (FIRO-B)
- Preferencias de conducta (MBTI)

Estos tests se completarán con un **feedback cualitativo 360°**



Aspectos organizativos



Formadores y material académico

AYANET facilitará el equipo de formadores y todo el material académico necesario. Los casos y materiales a preparar para cada sesión se distribuirán con la suficiente antelación para facilitar su correcta preparación.



Instalaciones

Todas las sesiones se realizarán en las oficinas de Ayanet.



Participantes

Para el óptimo aprovechamiento del Programa, se recomienda un número máximo de 27 participantes, con experiencia previa y responsabilidad en la dirección de personas.



Normas organizativas

Se recomienda un nivel de asistencia, puntualidad, participación, grado de aprovechamiento etc... para sacarle todo el jugo al programa



Cuestionarios de satisfacción

Se evaluará la satisfacción por parte de los participantes de la formación recibida, en cada una de las fases del Programa y respecto a todos los servicios prestados, según un cuestionario previamente acordado entre las partes.

CRONOGRAMA

Todas la sesiones serán presenciales en las oficinas de Ayanet

Marzo



15.30-20:00h



9.30-13.30h

Abril



15.30-20:00h



9.30-13.30h

Mayo



15.30-20:00h



15.30-20:00h



15.30-20:00h

Junio



9.30-13.30h



Honorarios académicos

**2.350€ + IVA euros por participante
(incluye tests de Autoevaluación
valorados en 150€)**



Sobre nosotros

La consultora líder en Aragón en reclutar, seleccionar Y formar talento en la mediana empresa que da cobertura a nivel nacional gracias a su tecnología y conocimiento del mercado local a través de su red comercial nacional.

- ✓ Nuestro equipo es lo más importante
- ✓ Nos mueve la pasión por nuestro trabajo
- ✓ Experiencia y conocimiento
- ✓ Innovación y especialización

Síguenos en nuestras Redes Sociales



Linkedin



Instagram



Twitter



TikTok



Youtube



Facebook

Gracias por tu tiempo

Tania Grande
CEO Ayanet RRHH

Tel: 976 300 480

Movil: 618100318

Email: tgrande@ayanet.es



www.ayanet.es