

¿Un reto, gestionar equipos?  
Si, lo sabemos



Método del caso + Análisis Personal



**LIDERAZGO DE ÉXITO**

Programa De Liderazgo

Cambiará tu forma de verte y de dirigir a tu equipo



PROGRAMA DE DESARROLLO DEL  
LIDERAZGO (PDL)

*“Buscando la excelencia en la dirección de  
personas”*

# Introducción al PDL

El Programa PDL (Programa para el Desarrollo del Liderazgo) está diseñado para jefes de equipo, mandos intermedios y directivos con experiencia en puestos de responsabilidad, que deban impulsar su liderazgo y sus habilidades y competencias en el campo de la dirección y el desarrollo de equipos y personas.

En este Programa, los participantes podrán obtener una visión global de las bases y retos de la dirección de personas en las organizaciones, desarrollar su talento y capacidad de liderazgo, e impulsar e implantar planes de acción eficaces para potenciar tanto su propio desarrollo como el de las personas bajo su dirección.





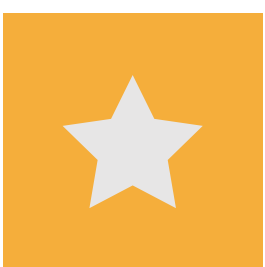
# Objetivos



Comprender y poner en práctica el marco conceptual y las herramientas para la dirección y el desarrollo de personas en las organizaciones.



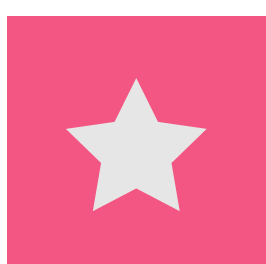
Propiciar en los participantes el desarrollo de competencias y de capacidades directivas específicas para el desarrollo de sus colaboradores.




Profundizar en el análisis y diagnóstico de problemas humanos en la organización, teniendo en cuenta la motivación y expectativas profesionales de las personas, y su encaje con las necesidades de la organización.



Profundizar en la tarea del líder de personas: “hacer-hacer” (conseguir el rendimiento de los colaboradores) y “hacer- crecer” (asegurar su desarrollo profesional).



Entender las claves de los distintos estilos de dirección, y la posibilidad de combinar conjuntamente la consecución de resultados y el desarrollo de las personas.



Enfoque eminentemente práctico

Adquisición de nuevos conocimientos

Entrenamiento y desarrollo de habilidades directivas

Profunda reflexión y revisión de actitudes personales

## Enfoque y Metodología

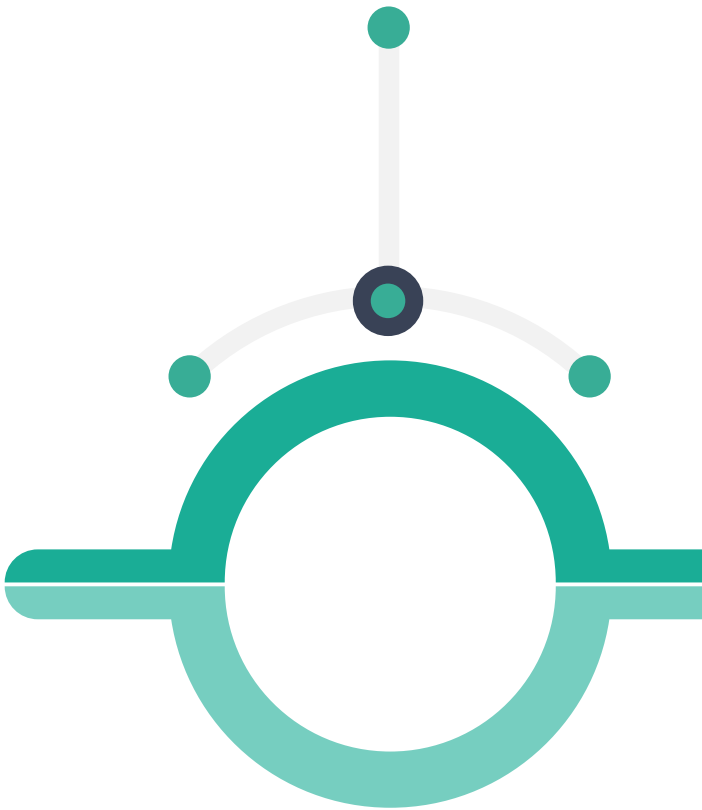
### **Metodologías de formación y entrenamiento:**

- ✓ Método del Caso
- ✓ Conferencias-coloquio
- ✓ Aprendizaje experiencial
- ✓ Potentes herramientas de autoevaluación y feedback 360°
- ✓ Talleres de trabajo
- ✓ Seguimiento mediante coaching grupal
- ✓ DAFO Personal y Plan de Mejora Personal
- ✓ Acompañamiento individual por parte del profesor

# Estructura

El Programa está estructurado en **tres módulos**, que se desarrollan a lo largo de un máximo de dos meses, permitiendo a los alumnos participar en cada módulo sin que interfiera significativamente en sus responsabilidades profesionales

## Lanzamiento



- Introducción al método del Caso
- Entrega del material
- Estudio previo de los casos

## Módulo 1: Sensibilización



1 DÍA

- Método del Caso
- Bases de la dirección de personas
- Mejora del análisis y diagnóstico de problemas
- Planes de Acción.

## Módulo 2: Autoconocimiento



1,5 DÍAS

- Tests de Autovaloración
- Feedback 360° cualitativo
- Devolución de resultados
- DAFO Personal

## Módulo 3: Herramientas



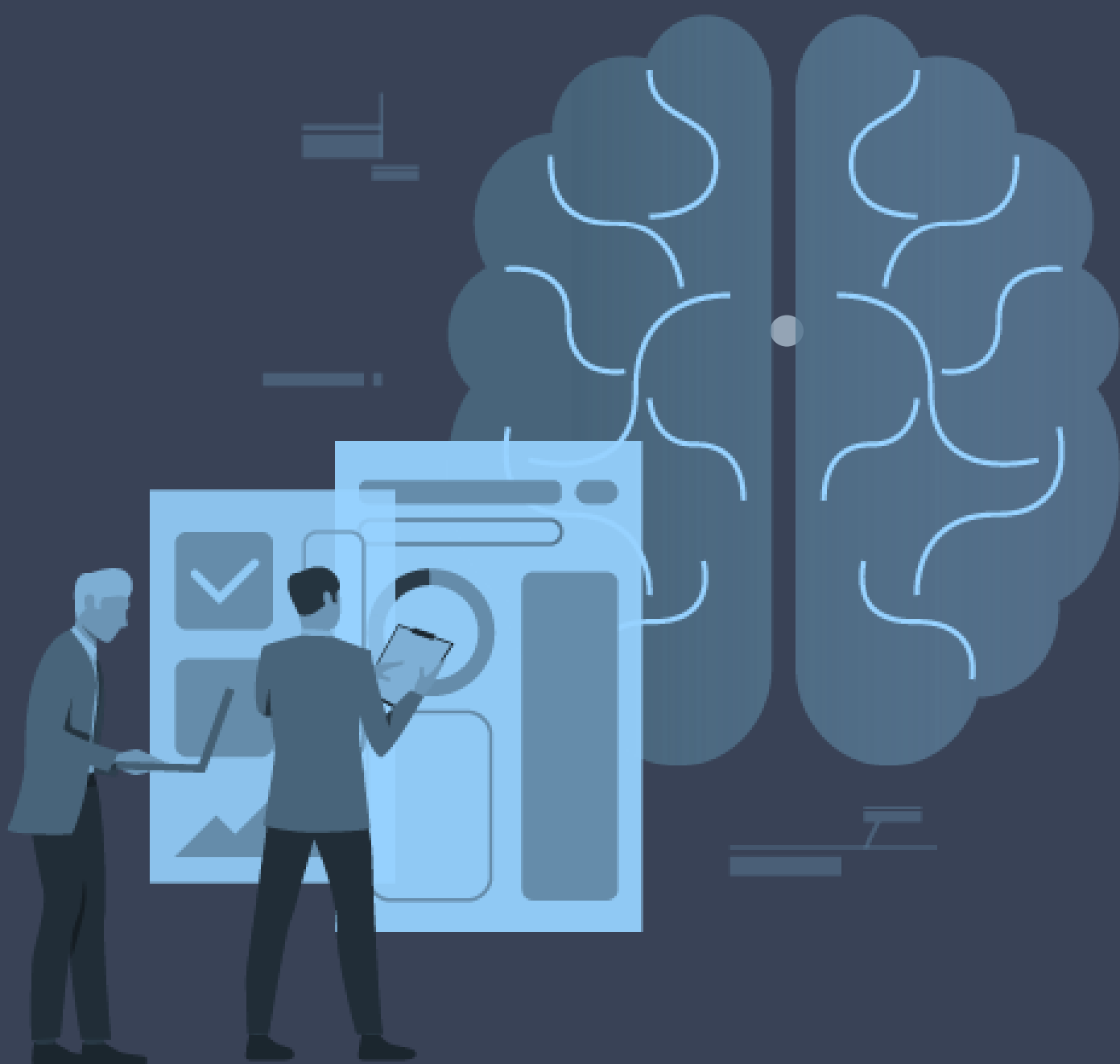
1,5 DÍAS

- Entrevistas de desarrollo
- Técnicas de coaching ejecutivo
- Técnicas de coaching de equipos
- Comunicación interpersonal

# Tests de autoconocimiento

- Asunciones directivas
- Calidad motivacional y fuerza motivacional
- Orientación hacia la delegación
- Estilo de dirección: orientación a resultados vs. personas
- Estilo de dirección: liderazgo situacional
- Inteligencia emocional (BCG)
- Estilo de resolución de conflictos (TKI)
- Relaciones interpersonales (FIRO-B)
- Preferencias de conducta (MBTI)

Estos tests se completarán con un **feedback cualitativo 360°**

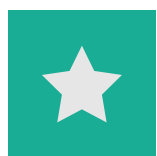


# Aspectos organizativos



## **Formadores y material académico**

AYANET facilitará el equipo de formadores y todo el material académico necesario. Los casos y materiales a preparar para cada sesión se distribuirán con la suficiente antelación para facilitar su correcta preparación.



## **Instalaciones**

En instalaciones procuradas por el cliente, con el asesoramiento de AYANET respecto a sus requisitos técnicos y funcionales. Opcionalmente, el Programa también se puede impartir ON-LINE en remoto, vía Zoom.



## **Participantes**

Para el óptimo aprovechamiento del Programa, se recomienda un número de entre 10 y 20 participantes, con experiencia previa y responsabilidad en la dirección de personas.



## **Normas organizativas**

Se recomienda un nivel de asistencia, puntualidad, participación, grado de aprovechamiento etc... para sacarle todo el jugo al programa



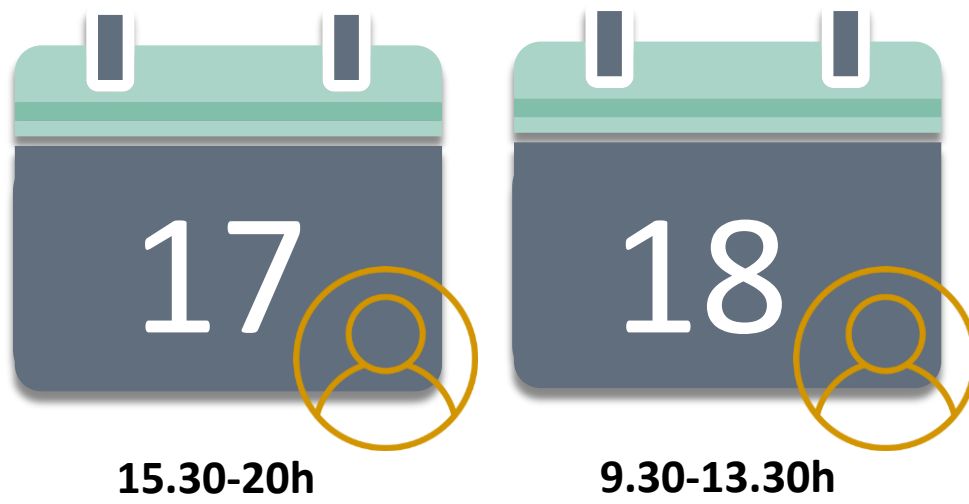
## **Cuestionarios de satisfacción**

Se evaluará la satisfacción por parte de los participantes de la formación recibida, en cada una de las fases del Programa y respecto a todos los servicios prestados, según un cuestionario previamente acordado entre las partes.

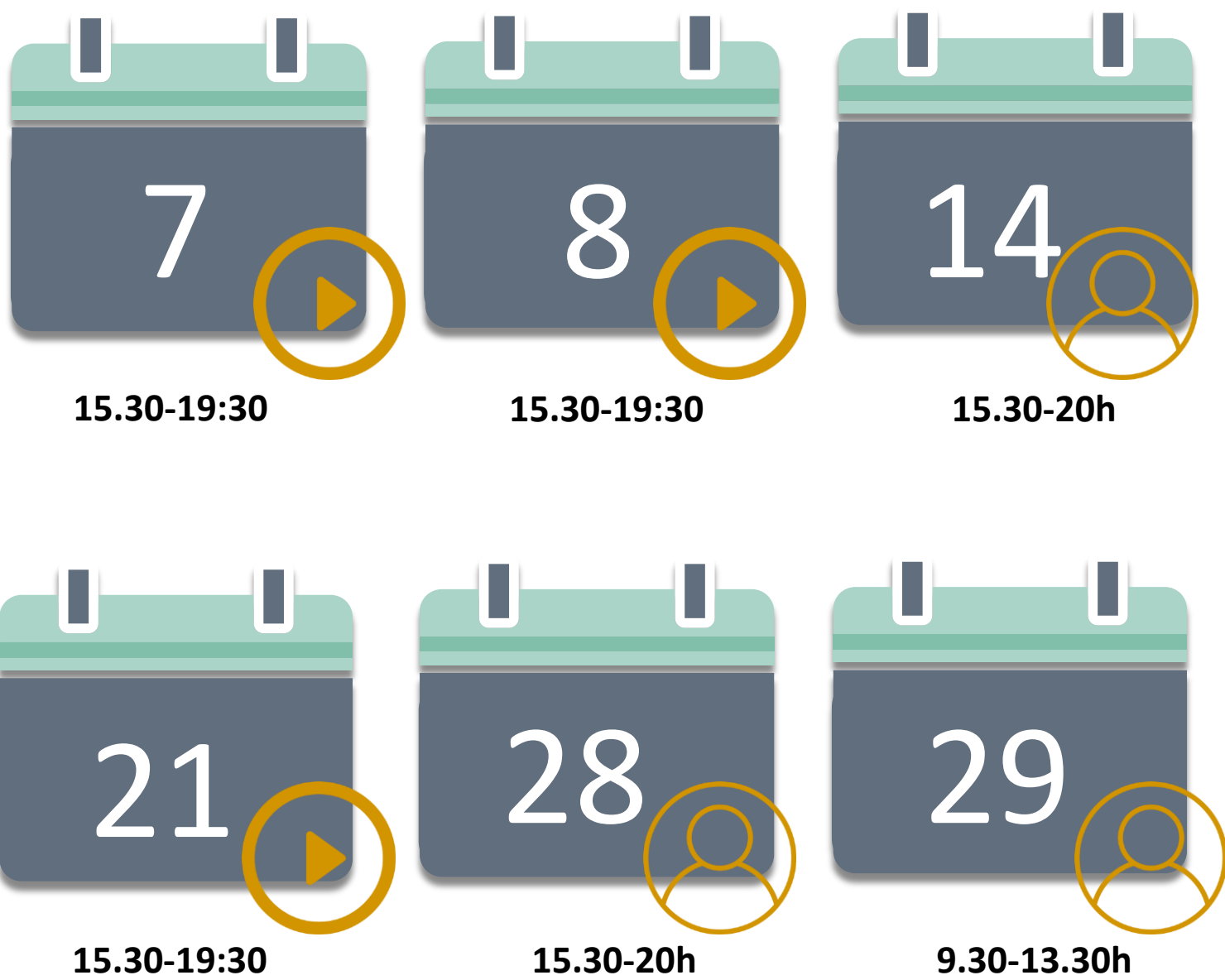


# CRONOGRAMA

## Octubre



## Noviembre



Sesión Online Vía Zoom



Sesión Presencial en Ayanet



# Honorarios académicos

**2.250€ + IVA euros por participante**  
**(incluye tests de Autoevaluación**  
**valorados en 150€ )**



# Sobre nosotros

La consultora líder en Aragón en reclutar, seleccionar Y formar talento en la mediana empresa que da cobertura a nivel nacional gracias a su tecnología y conocimiento del mercado local a través de su red comercial nacional.

- ✓ Nuestro equipo es lo más importante
- ✓ Nos mueve la pasión por nuestro trabajo
- ✓ Experiencia y conocimiento
- ✓ Innovación y especialización

# Síguenos en nuestras Redes Sociales



**Linkedin**



**Instagram**



**Twitter**



**Youtube**



**Facebook**

# Gracias por tu tiempo

Tania Grande  
CEO Ayanet RRHH

Tel: 976 300 480

Movil: 618100318

Email: [tgrande@ayanet.es](mailto:tgrande@ayanet.es)



[www.ayanet.es](http://www.ayanet.es)